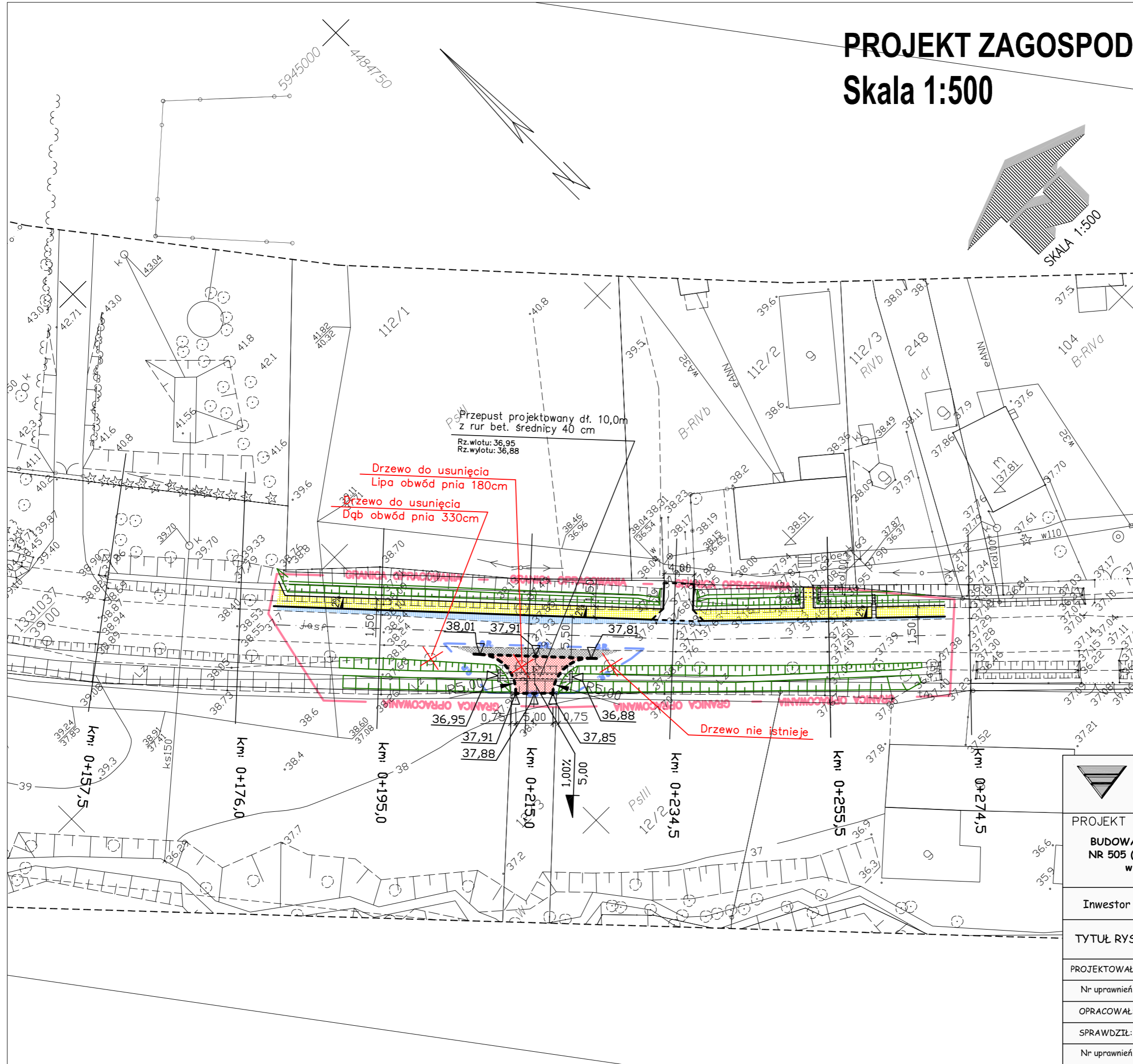
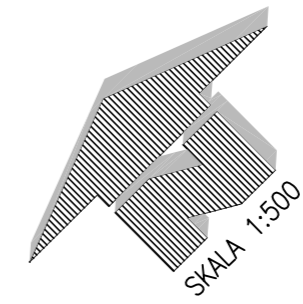


PROJEKT ZAGOSPODAROWANIA TERENU

Skala 1:500



OZNACZENIA :

- Branża: DROGI
- projektowany zjazd na dz.nr 12/3 z kostki bet. drogowej szarej grub. 8,0cm
 - poszerzenie jezdni z płyt bet. typu "jomb" w związku z budową zjazdu na dz.nr 12/3
 - chodnik projektowany według odrębnego opracowania z kostki bet. drog. gr. 6,0cm
 - poszerzenie jezdni w związku z budową chodnika według odrębnego opracowania
 - skarpy i dno rowu do wyprofilowania i odkrzaczenia
 - krawężnik obniżony wokół zjazdu
 - krawężnik wystający wzdłuż chodnika według odrębnego opracowania
 - obrzeże chodnikowe według odrębnego opracowania
 - rzędne terenu istniejące
 - rzędne projektowane
 - spadki podłużne
 - spadki poprzeczne
 - pikietaż roboczy według projektu budowy chodnika (odrębne opracowanie)
 - GRANICA OPACOWANIA
 - G.R. granica realizacji

	USŁUGI PROJEKTOWE Danuta Woźniak-Szelesna ul. Ogarna 44/45m11 80-826 Gdańsk	Branża DROGI
	PROJEKT BUDOWA ZJAZDU Z DROGI WOJEWÓDZKIEJ NR 505 (dz.dr.nr 236/2) NA DZIAŁKĘ NR 12/3 w msc. BŁUDOWO gm. MŁYNARY	Faza PB PW Skala 1:500
Inwestor	Gmina Młynary	Data 05.2011
TYTUŁ RYS.	PROJEKT ZAGOSPODAROWANIA TERENU	Nr Rys. 1
PROJEKTOWAŁA	mgr inż. Danuta Woźniak-Szelesna	
Nr uprawnień	171/EL/78	
OPRACOWAŁ:		
SPRAWDZIŁ:		
Nr uprawnień		