

U c h w a l a Nr XLI/286/2014
Rady Miejskiej w Młynarach
z dnia 04 września 2014 r.

w sprawie zmiany uchwały Nr XXXIV/223/2013 z dnia 29 listopada 2013 r.
w sprawie przystąpienia do zmiany studium uwarunkowań i kierunków
zagospodarowania przestrzennego miasta i gminy Młynary

Na podstawie art. 18 ust. 2 pkt. 5 ustawy z dnia 08 marca 1990 roku o samorządzie gminnym (tekst jedn. Dz.U. z 2013 r. poz. 594, poz. 645, poz. 1318, z 2014 r. poz. 379) oraz art. 9 ust. 1 i art. 27 ustawy z dnia 27 marca 2003 r. o planowaniu i zagospodarowaniu przestrzennym (tekst jedn. Dz. U. z 2012 r. poz. 647, zm. poz. 951, 1445, z 2013 r. poz. 21, poz. 405, poz. 1238, poz. 1446, z 2014 r. poz. 768), Rada Miejska w Młynarach uchwala co następuje:

§ 1

Rozszerza się zakres przestrzenny zmiany studium uwarunkowań i kierunków zagospodarowania przestrzennego Miasta i Gminy Młynary o następujące obszary udokumentowanych złóż kruszyw naturalnych:

1. „ZASTAWO I”
2. „ZASTAWNO III”
3. „ZASTAWNO IV”
4. „ZASTAWNO V”
5. „ZASTAWNO VI”
6. „NOWE MONASTERZYSKO”
7. „SOKOLNIK”

§ 2

Granice dodatkowych obszarów objętych zmianą studium uwarunkowań i kierunków zagospodarowania przestrzennego określają załączniki graficzne nr 1, 2 i 3 do niniejszej uchwały.

§ 3

Wykonanie uchwały powierza się Burmistrzowi Miasta i Gminy Młynary.

§ 4

Uchwała wchodzi w życie z dniem podjęcia.

PRZEWODNICZĄCY
RADY MIEJSKIEJ

Grzegorz Boll

UZASADNIENIE

do uchwały w sprawie zmiany uchwały Nr XXXIV/223/2013 z dnia 29 listopada 2013 r. w sprawie przystąpienia do zmiany studium uwarunkowań i kierunków zagospodarowania przestrzennego miasta i gminy Młynary

Stosownie do art. 9 ust. 1 ustawy z dnia 27 marca 2003r. o planowaniu i zagospodarowaniu przestrzennym Rada Gminy podejmuje uchwałę o przystąpieniu do sporządzenia Studium uwarunkowań i kierunków zagospodarowania przestrzennego w celu określenia polityki przestrzennej gminy, w tym lokalnych zasad zagospodarowania przestrzennego. W związku z art. 27 ww. ustawy zmiana studium następuje w takim samym trybie, w jakim jest ono uchwalane.

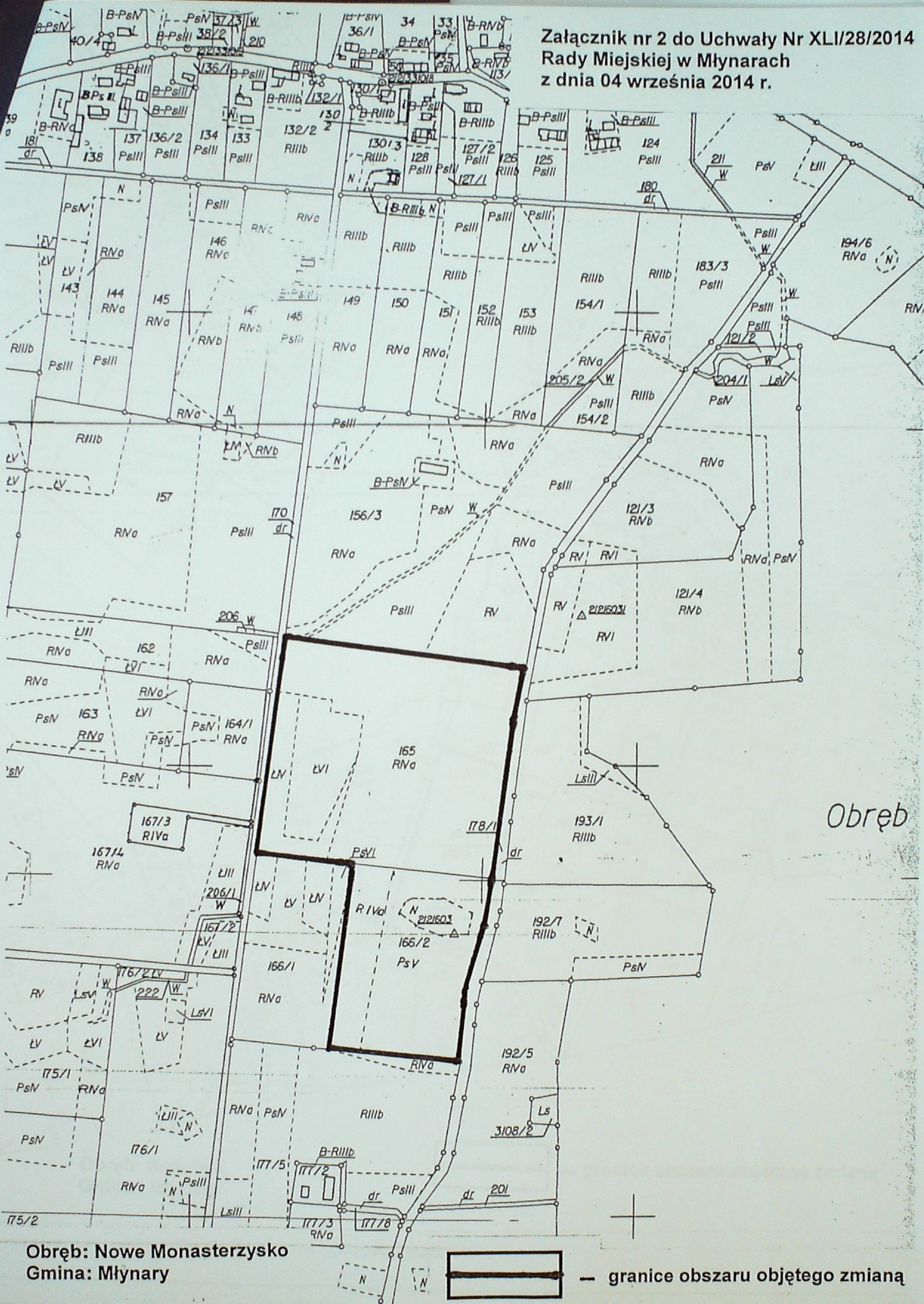
Rada Miejska w Młynarach w dniu 29 listopada 2013 r. uchwałą nr XXXIV/223/2013 przystąpiła do sporządzenia zmiany Studium Uwarunkowań i Kierunków Zagospodarowania Przestrzennego Miasta i Gminy Młynary w zakresie wyznaczenia terenu usługowo – przemysłowego, przeznaczonego pod działalność związaną z produkcją wyrobów tartacznych w obrębie geodezyjnym Sąpy gm. Młynary.

Celem przystąpienia do niniejszej uchwały jest rozszerzenie zakresu przestrzennego zmiany Studium Uwarunkowań i Kierunków Zagospodarowania Przestrzennego Miasta i Gminy Młynary o obszary udokumentowanych złóż kopalin. Wskazany zakres merytoryczny zmiany studium wynika z konieczności uwzględnienia przepisu art. 95 ustawy z dnia 9 czerwca 2011 roku Prawo geologiczne i górnicze (tekst jednolity: Dz. U. z 2014 r. poz. 613, z późn. zm.), zgodnie z którym obszar udokumentowanych złóż kopalin obowiązkowo wprowadza się do studium w terminie do 2 lat od dnia zatwierdzenia dokumentacji geologicznej przez właściwy organ administracji geologicznej.

Ponieważ projekt zmiany studium jest w trakcie sporządzania, możliwe jest rozszerzenie jego zakresu, co wiąże się z korzyściami finansowymi ale też z wydłużeniem terminu opracowania zmiany studium.

Biorąc pod uwagę powyższe podjęcie uchwały w sprawie zmiany uchwały Nr XXXIV/223/2013 z dnia 29 listopada 2013 r. w sprawie przystąpienia do zmiany studium uwarunkowań i kierunków zagospodarowania przestrzennego miasta i gminy Młynary uznaje się za zasadne.

Załącznik nr 2 do Uchwały Nr XLI/28/2014
Rady Miejskiej w Młynarach
z dnia 04 września 2014 r.



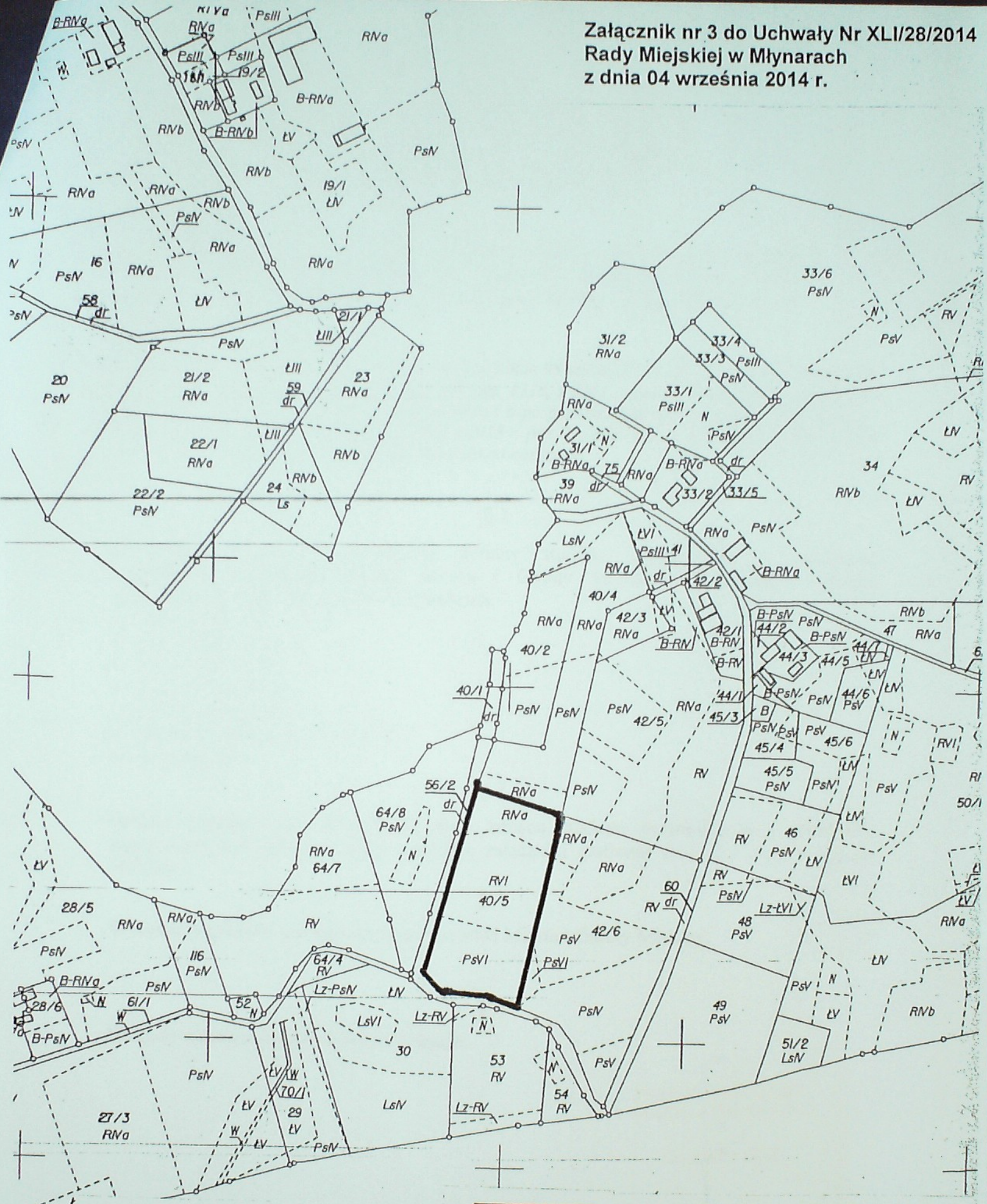
Obręb

Obręb: Nowe Monasterzysko
Gmina: Młynary




— granice obszaru objętego zmianą

Załącznik nr 3 do Uchwały Nr XLI/28/2014
Rady Miejskiej w Młynarach
z dnia 04 września 2014 r.



Obręb: Sokolnik
Gmina: Młynary

 -- granice obszaru objętego zmianą