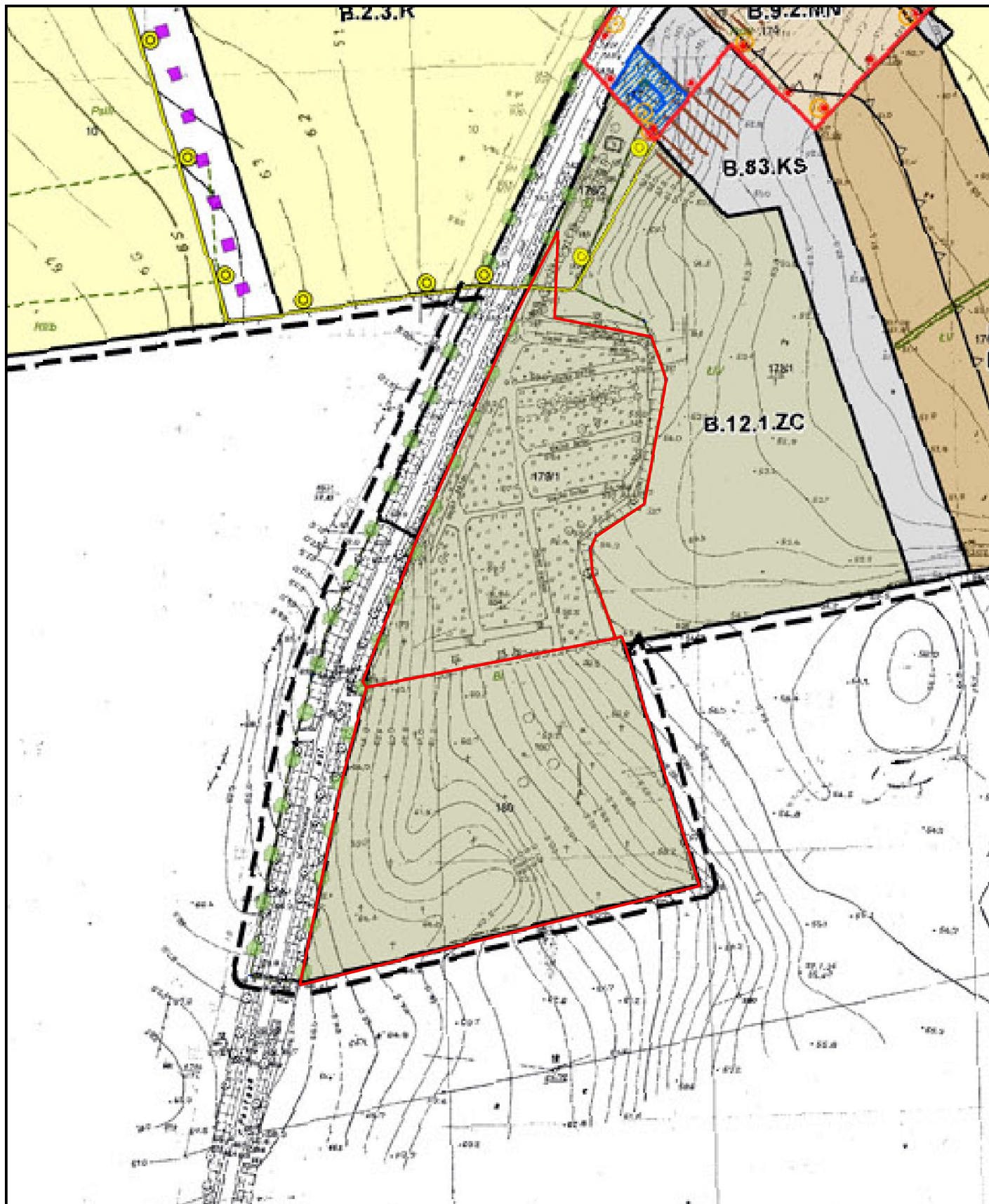


**WYRYS Z MIEJSCOWEGO PLANU ZAGOSPODAROWANIA PRZESTRZENNEGO
MIASTA MŁYNARY**

Uchwała Nr VIII/39/2011 Rady Miejskiej w Młynarach z dnia 28 lipca 2011 r.
Dz. U. Nr 137/2011 z dn. 22.09.2011 r. pod poz. 2173

Działki: 179/1, obręb MŁYNARY 04 (B.12.1.ZC), 180, obręb MŁYNARY 04 (B.12.1.ZC).

SKALA: 1:2000



OZNACZENIA RYSUNKU PLANU:



- granica OBSZARU A

LINIE ROZGRANICZAJĄCE TERENY O RÓŻNYM PRZEZNACZENIU LUB RÓŻNYCH ZASADACH ZAGOSPODAROWANIA ORAZ ICH ONACZENIE

	- linie rozgraniczające tereny o różnym sposobie użytkowania
	- teren zabudowy usługowej,
	- teren usług sportu i kultury
	- teren zabudowy usługowej – usługi kultu religijnego
	- teren zabudowy usługowej – usługi handlu
	- teren zabudowy usługowej i zabudowy mieszkaniowej,
	- teren zabudowy zwartej wielofunkcyjnej usługowo - mieszkaniowej
	- teren zabudowy usługowej z uzupełniająca funkcją mieszkaniową
	- teren zabudowy usługowej o niskiej intensywności zagospodarowania z uzupełniająca funkcją mieszkaniową
	- teren zabudowy usługowej i zabudowy mieszkaniowej jednorodzinnej.
	- teren zabudowy usługowej, zabudowy mieszkaniowej i teren obiektów produkcyjnych, składów i magazynów.
	- teren zabudowy mieszkaniowej i zabudowy usługowej
	- teren zabudowy mieszkaniowej jednorodzinnej z uzupełniająca funkcją usługową
	- teren zabudowy mieszkaniowej jednorodzinnej,
	- teren zabudowy mieszkaniowej jednorodzinnej i jwielorodzinnej
	- teren zabudowy mieszkaniowej wielorodzinnej,
	- teren zabudowy mieszkaniowej wielorodzinnej i jednorodzinnej
	- teren obiektów produkcyjnych, składów i magazynów.
	- teren obiektów produkcyjnych, składów i magazynów i zabudowy usługowej
	- teren składowania i magazynowania towarów wielkogabarytowych.
	- teren zieleni parkowej
	- teren zieleni parkowej ochronnej
	- teren zieleni publicznej związanej z miastem lokacyjnym
	- teren zieleni publicznej z usługami publicznymi
	- teren zieleni rekreacyjnej
	- teren zieleni ochronnej
	- teren zieleni izolacyjnej
	- teren cmentarza
	- teren lasu - zalesienie
	- teren lasu
	- teren rolniczy
	- teren wód powierzchniowych śródlądowych