

STUDIUM UWARUNKOWAŃ I KIERUNKÓW ZAGOSPODAROWANIA PRZESTRZENNEGO

MIASTA I GMINY MŁYNARY

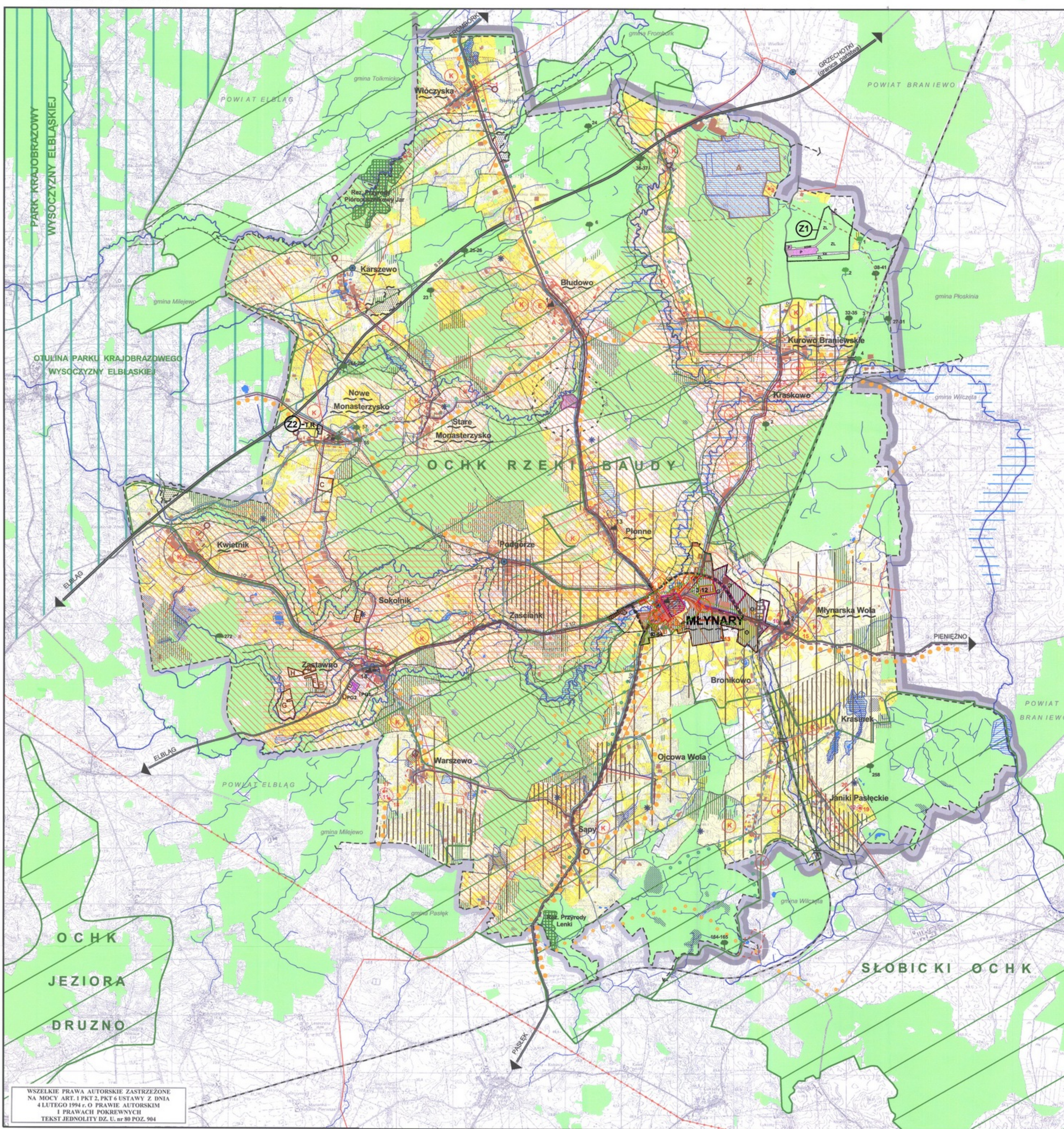
Załącznik nr 3
do Uchwały Nr XI/62/2015
Rady Miejskiej w Młynarach
z dnia 29 września 2015 r.



KIERUNKI ZAGOSPODAROWANIA PRZESTRZENNEGO
RYSUNEK STUDIUM

1 : 25 000

0 0.5 1 1.5 2km



OZNACZENIA

- granica powiatu
- granica gminy
- granice gmin sąsiednich
- granice obrębów większych

ZASOBY I WALORY ŚRODOWISKA PRZYRODNICZEGO

- korytarze ekologiczne dolin rzecznych
- tereny podmokłe, bagienne i torfowiska
- cieki
- zbiorniki wodne
- tereny zalewane podczas powodzi
- kompleksy leśne
- grunty wnioskowane do zalesień
- zespoły zieleni wiejskiej (parki, orientarze)
- aleje
- gleby III klasy
- gleby IV klasy
- punkty widokowe

ZASADY OCHRONY ŚRODOWISKA PRZYRODNICZEGO

OBSZARY OBJĘTE OCHRONĄ NA PODSTAWIE PRZEPISÓW SZCZEGÓLNYCH
OCHRONA WALORÓW PRZYRODNICZYCH

- rezerваты przyrody
- pomniki przyrody
- Park Krajobrazowy Wysoczyzny Elbląskiej
- otulina Parku Krajobrazowego Wysoczyzny Elbląskiej
- obszar chronionego krajobrazu
- OCHRONA ŻŁÓZ KOPALIN
- żłozta kopalni o zasobach udokumentowanych i zarejestrowanych
- A - żłozta torfu "Rucianka"
- B - żłozta piasku kwarcowego "Zastawno"

OBSZARY OBJĘTE OCHRONĄ NA PODSTAWIE PRZEPISÓW SZCZEGÓLNYCH
OCHRONA WALORÓW PRZYRODNICZYCH

- projektowane pomniki przyrody
- OCHRONA ŻŁÓZ KOPALIN
- obszary perspektywiczne występowania kopalni
- 1- piaski
- 2- ilny warwne

ZASADY OCHRONY DZIEDZICTWA KULTUROWEGO

- A - strefy ochrony konserwatorskiej "A"
- B - strefy ochrony konserwatorskiej "B"
- K - strefy ochrony krajobrazu "K"
- E - strefy ochrony ekspozycji "E"
- stanowiska archeologiczne (wg wykazu stanowiącego załącznik nr 3 do tekstu Studium)
- strefy ochronne stanowisk archeologicznych (wg wykazu stanowiącego załącznik nr 3 do tekstu Studium)
- objekty wpisane do rejestru zabytków (wg wykazu stanowiącego załącznik nr 1 do tekstu Studium)
- miejsca pamięci narodowej (wg wykazu stanowiącego załącznik nr 2 do tekstu Studium)

KOMUNIKACJA

- droga krajowa (S 2/2)
- droga wojewódzka (Z 1/2)
- droga powiatowa (L 1/2)
- droga gminna
- linia kolejowa
- proponowany węzeł o randze regionalnej - skrzyżowanie drogi krajowej z wojewódzką
- planowane i modernizowane wiadukty drogowe
- projektowane ścieżki rowerowe
- istniejące i projektowane szlaki turystyki pieszej

INFRASTRUKTURA TECHNICZNA

- ujęcie wody
- wodociąg istniejący lub w realizacji
- wodociąg - realizacja w pierwszym etapie
- wodociąg - realizacja w drugim etapie
- projektowane zbiorniki małej retencji
- istniejąca linia energetyczna 110 kv
- istniejąca linia energetyczna 15 kv
- istniejąca linia telefoniczna światłowodowa
- istniejąca linia telefoniczna kablowa miedziana
- projektowana sieć gazowa wysokiego ciśnienia
- projektowana stacja redukcyjno-pomiarowa gazu I stopnia wraz ze strefą wybuchową o wymiarach 30 x 30 m
- istniejąca sieć kanalizacji sanitarnej
- projektowana sieć kanalizacji sanitarnej
- istniejąca oczyszczalnia ścieków wraz ze strefą ograniczonego użytkowania (100 m)
- projektowana oczyszczalnia
- obszary, na których będą stosowane indywidualne i grupowe systemy oczyszczania ścieków
- wysypisko odpadów komunalnych wraz ze strefą ograniczonego użytkowania (500 m)

KIERUNKI ROZWOJU ZAGOSPODAROWANIA PRZESTRZENNEGO

- tereny zainwestowane
- obszary o dogodnych warunkach do rozwoju produkcji rolnej w tym przędysponowane do rozwoju wielkoobszarowych gospodarstw rolnych
- tereny korzystne do rozwoju agroturystyki
- tereny przędysponowane do rozwoju funkcji turystycznych i rekreacyjnych
- tereny przędysponowane do lokalizacji funkcji przemysłowych i składowych
- ośrodki przewidywanego osadnictwa podmiejskiego i wiejskiego

ZASADY SPORZĄDZANIA PLANÓW MIEJSCOWYCH ZAGOSPODAROWANIA PRZESTRZENNEGO

- mięscowości, dla których proponuje się opracowanie miejscowych planów zagospodarowania przestrzennego
- tereny, dla których proponuje się opracowanie miejscowych planów zagospodarowania przestrzennego

WSZELKIE PRAWA AUTORSKIE ZASTRZEŻONE
NA MOCY ART. 1 PKT 2, PKT 6 USTAWY Z DNIA
4 LUTEGO 1994 r. O PRAWIE AUTORSKIM
I PRAWACH POJEDYNAWYCH

BUREAU PLANOWANIA PRZESTRZENNEGO W GDANSKU
STUDIUM UWARUNKOWAŃ I KIERUNKÓW
ZAGOSPODAROWANIA PRZESTRZENNEGO GMINY MŁYNARY

główny projektant	mgr inż. arch. Janina Karwka
zespół autorów	mgr inż. Piotr Gajewski mgr inż. Alina Poznowicz mgr Małgorzata Gucicha mgr Joanna Leszczyńska mgr Grażyna Włodarczyk mgr arch. Jerzy Jędrzejewski
dyktant	mgr inż. Jarosław Łokowicz
Nr umowy 1113/JK/2000	wersja nr 1: 25 000

Burmistrz miasta i gminy Młynary

WYDANE STUDIUM MŁYNARY, 2015 ZESPOŁ AUTORSKI	
mgr inż. arch. Urszula Sawicka - główny projektant	
mgr inż. arch. Zdzisław Trzaska - współpr. projektant	
mgr inż. arch. Andrzej Trzaska - współpr. projektant	

- Granica zmiany Studium
- tereny usług administracyjnych i obiektów związanych z gospodarką leśną
 - tereny cmentarza wraz z rezerwą
 - tereny rozwojowe
 - tereny zamknięte
 - przebieg obwodnicy miasta wraz ze ścieżką rowerową
- KLASYFIKACJA DRÓG
- KOD - DROGI ZBIOCZE
 - KOD - ZNAKI DROGI LOKALNE
 - ORIENTACJA NA LOKALIZACJI OBIEKTÓW WIELKOSPRAWOWYCH

- OZNACZENIA DO ZMIANY STUDIUM:
- GRANICE ZMIANY STUDIUM
- Z1 - teren zabudowy technicznej - produkcyjnej - teren obiektów produkcyjnych, zakładów i magazynów
 - Z2 - teren lasu
 - R - teren rolniczy
 - T - teren infrastruktury technicznej - telekomunikacji
 - KK - teren kolejowy - bocznicza kolejowa
- PRZEZNACZENIE TERENU:
- P - teren zabudowy technicznej - produkcyjnej - teren obiektów produkcyjnych, zakładów i magazynów
 - Z1 - teren lasu
 - R - teren rolniczy
 - T - teren infrastruktury technicznej - telekomunikacji
 - KK - teren kolejowy - bocznicza kolejowa

- OZNACZENIA ZMIANY STUDIUM 2015:
- Granica zmiany Studium (dziśka nr 58 we wsi Bąpy, tereny udokumentowanych złóż kruszyw naturalnych)
 - Tereny zainwestowane i rozwojowe
 - C.D.E.F.G.H.I. - Udokumentowane złoża kruszyw naturalnych
 - PG1 - Granice terenów i obszarów gminnych (PG1 - Zastawno II, PG2 - Zastawno IV)