

UCHWAŁA NR
RADY MIEJSKIEJ W MŁYNARACH

z dnia 2019 r.

**w sprawie przystąpienia do zmiany studium uwarunkowań i kierunków zagospodarowania
przestrzennego miasta i gminy Młynary.**

Na podstawie art. 18 ust. 2 pkt. 5 ustawy z dnia 8 marca 1990 r. o samorządzie gminnym (tekst jednolity Dz. U. z 2019 r. poz.506 z późn. zm.) oraz art. 9 ust.1 i 3 w zw. z art. 27 ustawy z dnia 27 marca 2003 r. o planowaniu i zagospodarowaniu przestrzennym (tekst jednolity Dz. U. z 2018 r. poz. 1945 z późn. zm.) Rada Miejska w Młynarach uchwala co następuje

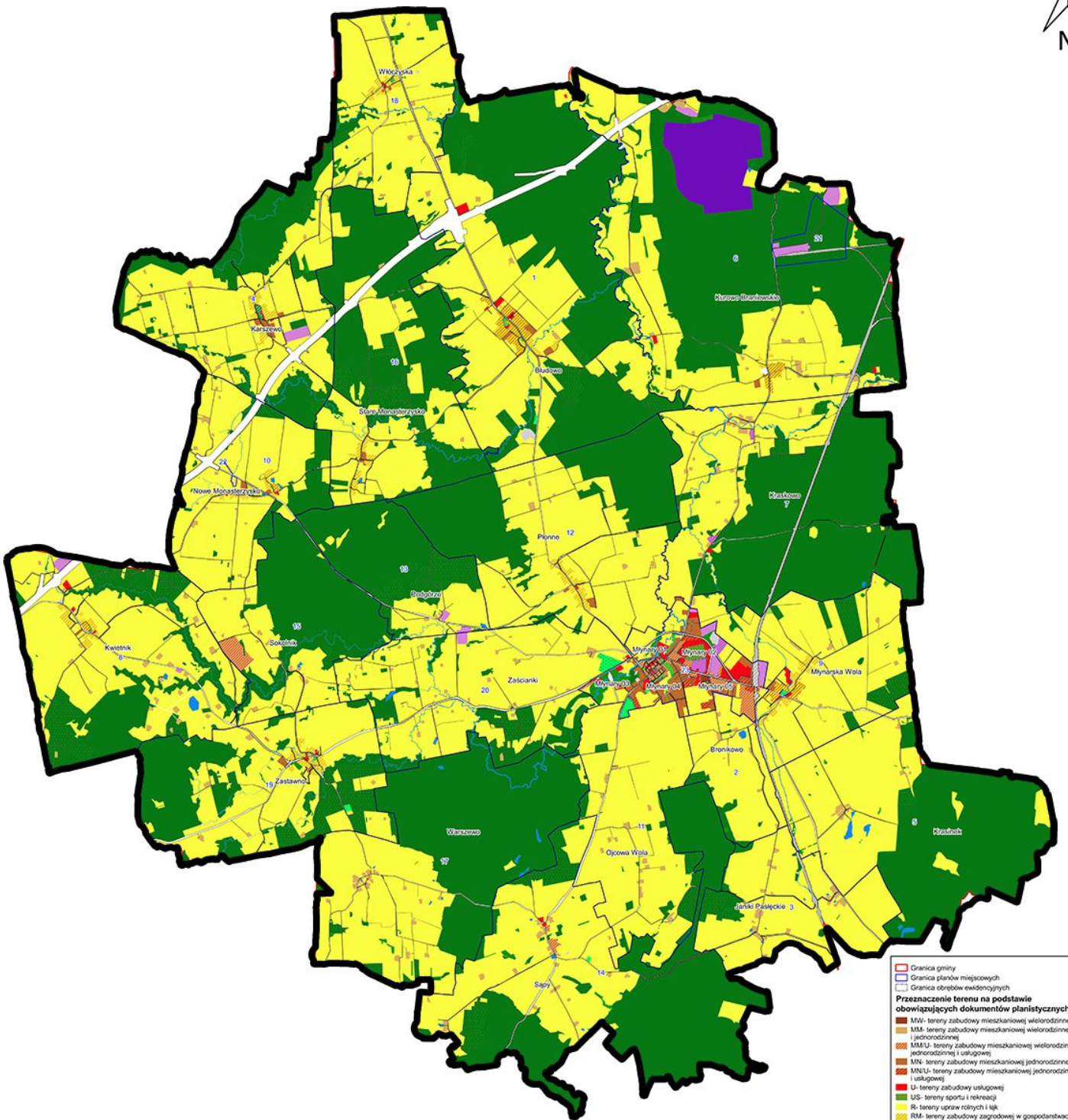
§ 1. 1. Przystępuje się do sporządzenia zmiany w studium uwarunkowań i kierunków zagospodarowania przestrzennego Miasta i Gminy Młynary.

2. Granicami obszaru objętego zmianą studium uwarunkowań i kierunków zagospodarowania przestrzennego miasta i gminy Młynary są granice administracyjne miasta i gminy Młynary.

3. Integralną częścią uchwały jest załącznik graficzny przedstawiający granice obszaru objętego projektem zmiany studium.

§ 2. Wykonanie uchwały powierza się Burmistrzowi Miasta i Gminy Młynary.

§ 3. Uchwała wchodzi w życie z dniem podjęcia.



- Granica gminy
- Granica planów miejscowych
- Granica obrębów ewidencyjnych
- Przeznaczenie terenu na podstawie obowiązujących dokumentów planistycznych**
- MW- tereny zabudowy mieszkaniowej wielorodzinnej
- MM- tereny zabudowy mieszkaniowej wielorodzinnej jednorodzinnej
- MMSU- tereny zabudowy mieszkaniowej wielorodzinnej, jednorodzinnej i usługowej
- MN- tereny zabudowy mieszkaniowej jednorodzinnej
- MNSU- tereny zabudowy mieszkaniowej jednorodzinnej i usługowej
- U- tereny zabudowy usługowej
- US- tereny sportu i rekreacji
- R- tereny upraw rolnych i łęki
- RM- tereny zabudowy zagrodowej w gospodarstwach rolnych, hodowlanych i ogrodniczych
- RSMN- tereny zabudowy zagrodowej oraz mieszkaniowej jednorodzinnej
- Grzabowisko
- P- tereny obiektów produkcyjnych, składów i magazynów
- PU- tereny obiektów produkcyjnych i zabudowy usługowej
- PE- tereny eksploatacji powierzchniowej
- ZL- lasy
- DZL- tereny przeznaczone do zalesienia
- ZK- tereny zieleni krajobrazowej
- ZP- tereny zieleni urządzonej
- ZD- tereny ogrodnio-działkowych
- ZC- tereny cmentarzy
- ZPWS- tereny zieleni urządzonej i wód powierzchniowych, śródlądowych
- WS- tereny wód powierzchniowych, śródlądowych
- K- tereny komunikacji publicznej
- KD- tereny dróg publicznych
- KDW- tereny dróg wewnętrznych
- KDz- ciągi pieszo-jazdne
- Kx- ciągi pieszo-jazdne
- KK- tereny kolejowe
- IT- tereny infrastruktury technicznej
- TZ- tereny zamknięte

- Granica obszaru objętego projektem zmiany studium



Uzasadnienie

do uchwały w sprawie przystąpienia do sporządzenia zmiany Studium uwarunkowań i kierunków zagospodarowania przestrzennego miasta i gminy Młynary

Stosownie do art. 9 ust. 1 ustawy z dnia 27 marca 2003r. o planowaniu i zagospodarowaniu przestrzennym Rada Gminy podejmuje uchwałę o przystąpieniu do sporządzenia Studium uwarunkowań i kierunków zagospodarowania przestrzennego w celu określenia polityki przestrzennej gminy, w tym lokalnych zasad zagospodarowania przestrzennego. W związku z art. 27 ww. ustawy zmiana studium następuje w takim samym trybie, w jakim jest ono uchwalane.

Wielkość sygnalizowanych potrzeb przez osoby fizyczne i podmioty gospodarcze wprowadzania zmian do istniejącego studium uwarunkowań i kierunków zagospodarowania przestrzennego Miasta i Gminy Młynary powoduje konieczność aktualizacji i uchwalenia nowego studium.

Obowiązujące studium zostało przyjęte Uchwałą Nr XI/62/2015 Rady Miejskiej w Młynarach, z dnia 29 września 2015r. w sprawie uchwalenia zmiany Studium uwarunkowań i kierunków zagospodarowania przestrzennego miasta i gminy Młynary, ale jest to uchwała dotycząca tylko częściowej zmiany tego dokumentu. Podobne zmiany dokonano w 2008, 2010 roku. Zmiany te wprowadziły częściową aktualizację treści. Natomiast pierwotna wersja studium została uchwalona w 2002r., a więc pod rządami nieobowiązującej już ustawy z 7 lipca 1994r. o zagospodarowaniu przestrzennym. W rezultacie obowiązujący aktualnie tekst studium ma różny stopień szczegółowości pomiędzy częścią dotyczącą Gminy, a tą dotyczącą Miasta, zmienioną w 2010r.

Przepisy regulujące zakres studium podlegały licznym zmianom na przestrzeni lat obowiązywania ustawy, w związku z czym sporządzenie zmiany studium ujednotoci tekst nie tylko pod względem zakresu zagadnień wg. obowiązujących wymogów, ale również pod względem stopnia szczegółowości przyjętego w całym dokumencie.

Biorąc pod uwagę powyższe aspekty podjęcie uchwały o przystąpieniu do sporządzenia zmiany studium uwarunkowań i kierunków zagospodarowania przestrzennego miasta i gminy Młynary uznaje się za zasadne.