

**UCHWAŁA NR XVII/103/2019
RADY MIEJSKIEJ W MŁYNARACH**

z dnia 30 grudnia 2019 r.

**w sprawie przystąpienia do zmiany studium uwarunkowań i kierunków zagospodarowania
przestrzennego miasta i gminy Młynary.**

Na podstawie art. 18 ust. 2 pkt. 5 ustawy z dnia 8 marca 1990 r. o samorządzie gminnym (tekst jednolity Dz. U. z 2019 r. poz.506 z późn. zm.) oraz art. 9 ust.1 i 3 w zw. z art. 27 ustawy z dnia 27 marca 2003 r. o planowaniu i zagospodarowaniu przestrzennym (tekst jednolity Dz. U. z 2018 r. poz. 1945 z późn. zm.) Rada Miejska w Młynarach uchwała co następuje

§ 1. 1. Przystępuje się do sporządzenia zmiany w studium uwarunkowań i kierunków zagospodarowania przestrzennego Miasta i Gminy Młynary.

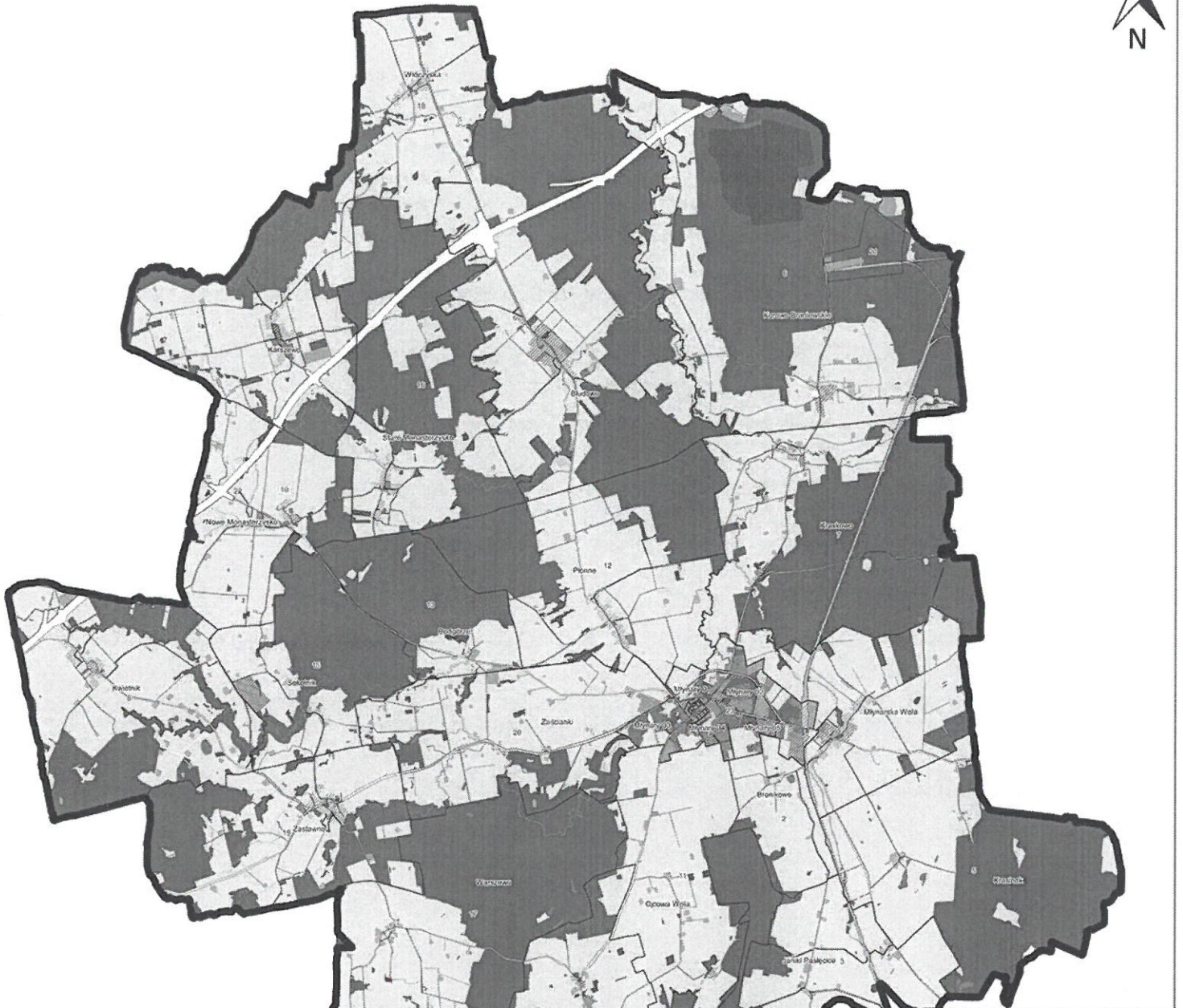
2. Granicami obszaru objętego zmianą studium uwarunkowań i kierunków zagospodarowania przestrzennego miasta i gminy Młynary są granice administracyjne miasta i gminy Młynary.

3. Integralną częścią uchwały jest załącznik graficzny przedstawiający granice obszaru objętego projektem zmiany studium.

§ 2. Wykonanie uchwały powierza się Burmistrzowi Miasta i Gminy Młynary.

§ 3. Uchwała wchodzi w życie z dniem podjęcia.

PRZEWODNICZĄCY
RADY MIEJSKIEJ
Józwiak
Karol Józwiak



█ - Granica obszaru objętego projektem zmiany studium

- ▬ Granica gminy
- ▬ Granica pólów melioracyjnych
- ▬ Granica obszarów wiejskich
- Przeznaczenie terenu na podstawie obowiązujących dokumentów planistycznych**
- MN - tereny zabudowy mieszkaniowej wielorodzinnej
- MM - tereny zabudowy mieszkaniowej wielorodzinnej (jednorodzinnej)
- MMU - tereny zabudowy mieszkaniowej wielorodzinnej, jednorodzinnej i usługowej
- MNJ - tereny zabudowy mieszkaniowej jednorodzinnej
- MNJU - tereny zabudowy mieszkaniowej jednorodzinnej i usługowej
- U - tereny zabudowy usługowej
- US - tereny sportu i rekreacji
- R - tereny upraw rolnych i łowiectwa
- RM - tereny zabudowy zagrodowej w gospodarstwach rolnych, hodowlanych i ogrodniczych
- RM/MN - tereny zabudowy zagrodowej oraz mieszanej (jednorodzinnej)
- G - tereny ogólnokrajowe
- P - tereny obiektów produkcyjnych, składów i magazynów
- PU - tereny obiektów produkcyjnych i zabudowy usługowej
- PE - tereny eksploatacji powierzchniowej
- ZU - tereny
- Z - tereny przeznaczone do zaimplementowania
- ZK - tereny zieleni krajobrazowej
- ZP - tereny zieleni urządzonej
- ZD - tereny ogrodów działkowych
- ZC - tereny orientacji
- ZP/ZD - tereny zieleni urządzonej i odd. powierzchniowych, ogrodzowych
- W - tereny odd. powierzchniowych, brodawkowych
- K - tereny komunikacji publicznej
- ND - tereny dróg publicznych
- KDW - tereny dróg wewnętrznych
- KD - cagi pieszko-jezdni
- Ks - cagi pieszko
- Kk - tereny kolejowe
- IT - tereny infrastruktury technicznej
- TZ - tereny zakładowe



Uzasadnienie

**do uchwały w sprawie przystąpienia do sporządzenia zmiany studium uwarunkowań
i kierunków zagospodarowania przestrzennego miasta i gminy Młynary**

Stosownie do art. 9 ust. 1 ustawy z dnia 27 marca 2003r. o planowaniu i zagospodarowaniu przestrzennym Rada Gminy podejmuje uchwałę o przystąpieniu do sporządzenia Studium uwarunkowań i kierunków zagospodarowania przestrzennego w celu określenia polityki przestrzennej gminy, w tym lokalnych zasad zagospodarowania przestrzennego. W związku z art. 27 ww. ustawy zmiana studium następuje w takim samym trybie, w jakim jest ono uchwalane.

Wielkość sygnalizowanych potrzeb przez osoby fizyczne i podmioty gospodarcze wprowadzania zmian do istniejącego studium uwarunkowań i kierunków zagospodarowania przestrzennego Miasta i Gminy Młynary powoduje konieczność aktualizacji i uchwalenia nowego studium.

Obowiązujące studium zostało przyjęte Uchwałą Nr XI/62/2015 Rady Miejskiej w Młynarach, z dnia 29 września 2015r. w sprawie uchwalenia zmiany Studium uwarunkowań i kierunków zagospodarowania przestrzennego miasta i gminy Młynary, ale jest to uchwała dotycząca tylko częściowej zmiany tego dokumentu. Podobne zmiany dokonano w 2008, 2010 roku. Zmiany te wprowadziły częściową aktualizację treści. Natomiast pierwotna wersja studium została uchwalona w 2002r., a więc pod rządami nieobowiązującej już ustawy z 7 lipca 1994r. o zagospodarowaniu przestrzennym. W rezultacie obowiązujący aktualnie tekst studium ma różny stopień szczegółowości pomiędzy częścią dotyczącą Gminy, a tą dotyczącą Miasta, zmienioną w 2010r.

Przepisy regulujące zakres studium podlegały licznym zmianom na przestrzeni lat obowiązywania ustawy, w związku z czym sporządzenie zmiany studium ujednotoci tekst nie tylko pod względem zakresu zagadnień wg. obowiązujących wymogów, ale również pod względem stopnia szczegółowości przyjętego w całym dokumencie.

Biorąc pod uwagę powyższe aspekty podjęcie uchwały o przystąpieniu do sporządzenia zmiany studium uwarunkowań i kierunków zagospodarowania przestrzennego miasta i gminy Młynary uznaje się za zasadne.

PRZEWODNICZĄCY
RADY MIEJSKIEJ
Józwiak
Karol Józwiak

