

**UCHWAŁA NR .....**  
**RADY MIEJSKIEJ W MŁYNARACH**

z dnia ..... 2020 r.

**w sprawie wyrażenia opinii uznania niektórych lasów jako lasy ochronne**

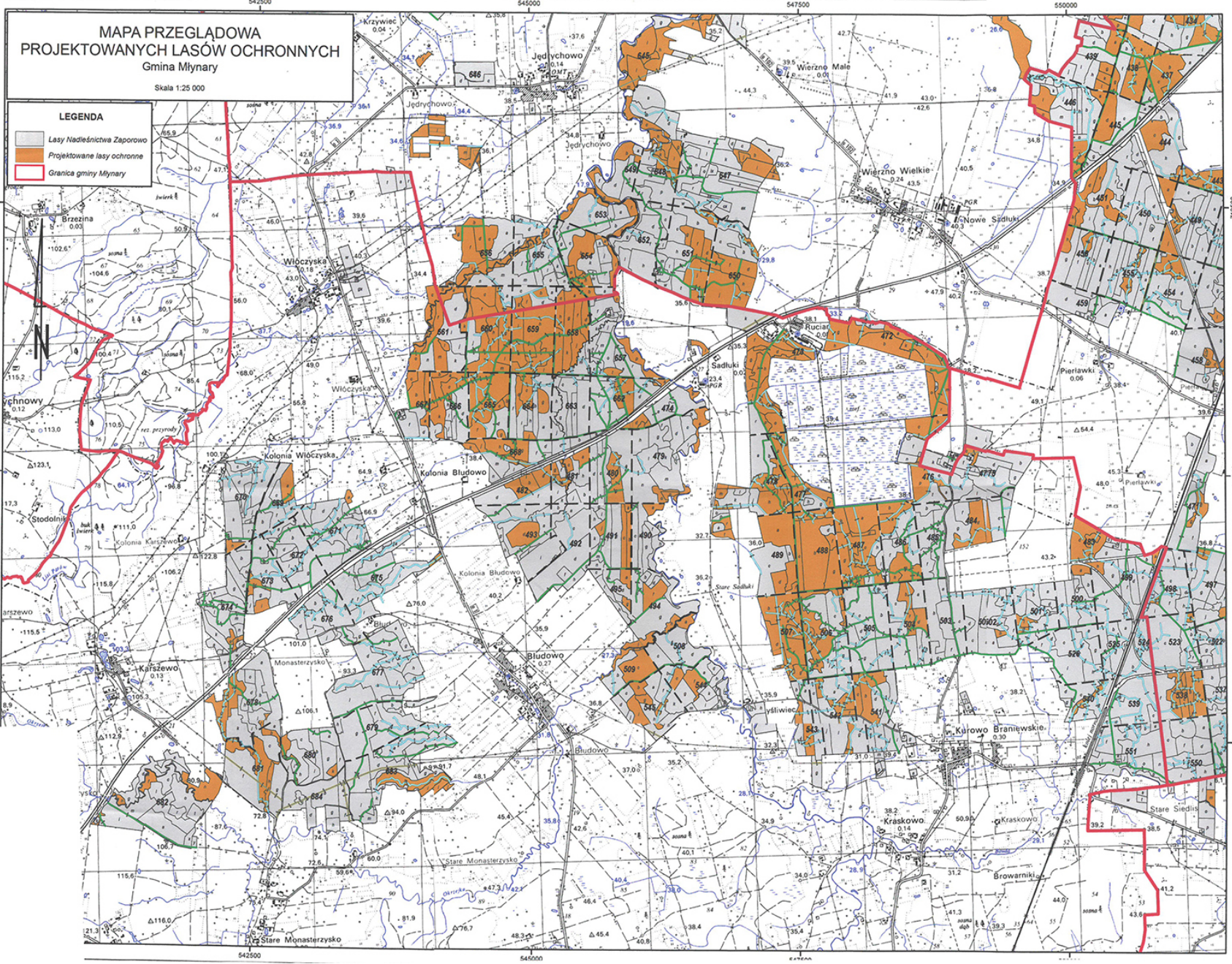
Na podstawie art. 18 ust. 2 pkt 15 ustawy z dnia 08 marca 1990 roku o samorządzie gminnym (t.j. Dz.U. z 2019 r. poz. 506 zm. z 2019 r. poz. 1309, 1571, 1696 i 1815) i art. 16 ust. 1 ustawy z dnia 28 września 1991 roku o lasach (t.j. Dz.U. z 2020 roku, poz. 3) Rada Miejska w Młynarach uchwała, co następuje :

§ 1. Opiniuje się pozytywnie/negatywnie wniosek Nadleśnictwa Zaporowo o uznanie za lasy ochronne, lasy określone w załączniku do niniejszej uchwały.

§ 2. Wykonanie uchwały powierza się wykonaniu Burmistrzowi Miasta i Gminy Młynary.

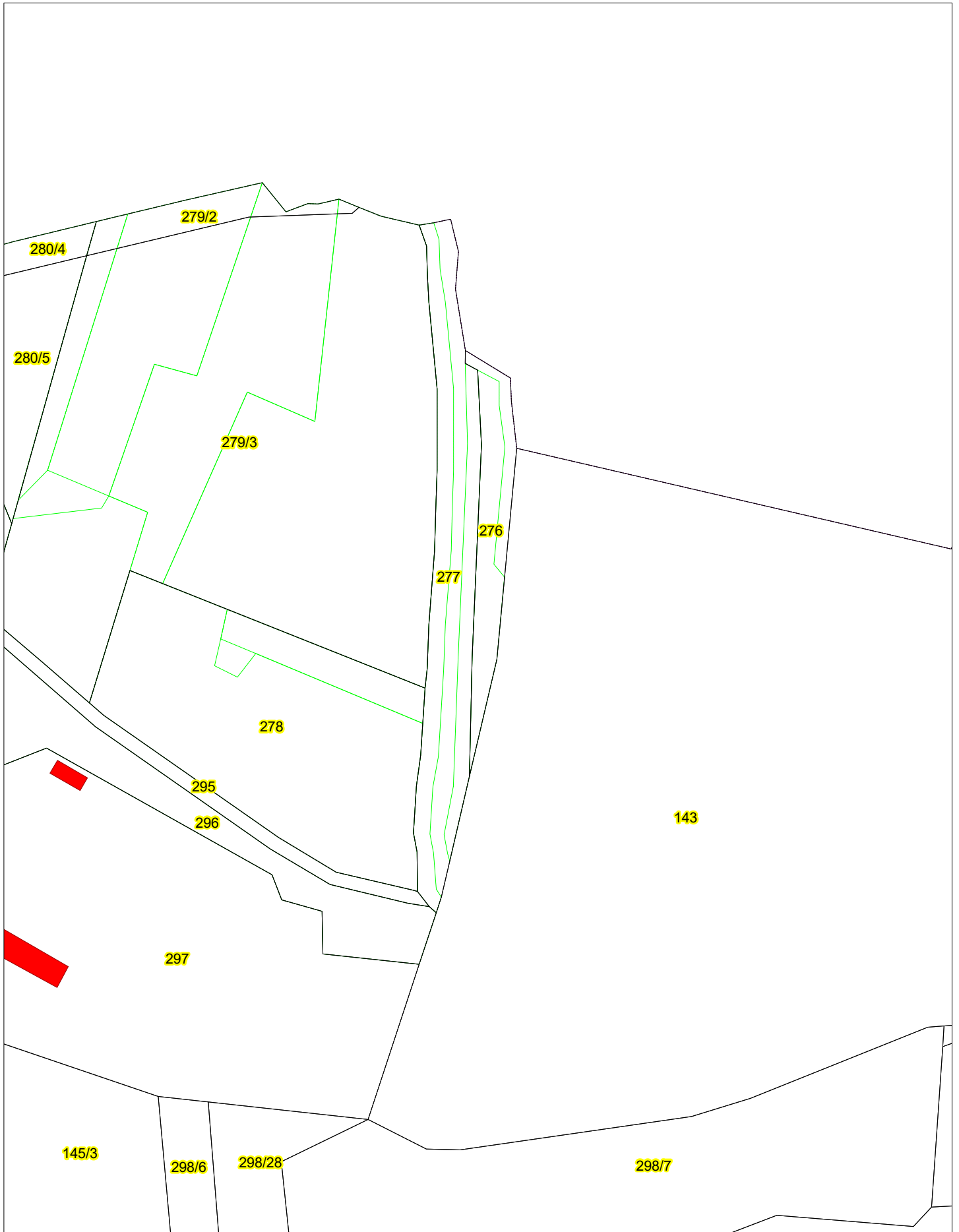
§ 3. Uchwała wchodzi w życie z dniem podjęcia.

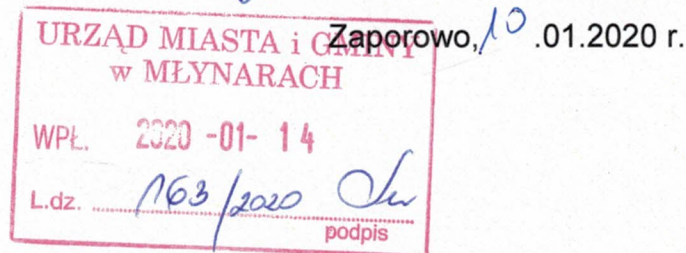
Załącznik nr 1  
do Uchwały nr .....  
z dnia .....



Województwo: warmińsko-mazurskie  
Powiat: elbląski  
Jedn. ewid.: MŁYNARY - OBSZAR WIEJSKI  
Obręb: Kurowo Braniewskie  
Arkusz: AR\_7  
Działka: 278

**WYRYS Z MAPY EWIDENCYJNEJ**  
SKALA: 1:2000





Zn. spr.: ZG-6002.05.2020

Urząd Miasta i Gminy w Młynarach  
Ul. Dworcowa 29  
14 – 420 Młynary

Dotyczy: zaopiniowania wniosku o uznanie lasów za ochronne.

Nadleśnictwo Zaporowo w związku z ustaleniami założeń Planu Urządzania Lasu dla Nadleśnictwa Zaporowo na lata 2020-2029 i koniecznością przygotowania dokumentacji do wniosku o uznanie lasów za ochronne, prosi o pisemne zaopiniowanie przedłożonych poniżej kategorii lasów ochronnych położonych w granicach administracyjnych gminy.

(Podstawa prawna: Art.16 ust. 1 i 2 Ustawy o lasach z dnia 28 września 1991 roku Dz.U.2015.2100 z dnia 10.12.2015 roku, z późniejszymi zmianami).

**Wykaz lasów wnioskowanych o uznanie za ochronne na terenie Nadleśnictwa Zaporowo:**

Lasy glebochronne .....	983,02 ha
Lasy glebochronne (Lasy wodochronne).....	9,60 ha
Lasy glebochronne (Lasy stanowiące cenne fragmenty rodzimej przyrody) .....	121,50 ha
Lasy glebochronne (Lasy znajdujące się na stałych powierzchniach badawczych i doświadczalnych) .....	2,27 ha
Lasy glebochronne (Lasy stanowiące cenne fragmenty rodzimej przyrody oraz lasy mające szczególne znaczenie dla obronności i bezpieczeństwa państwa) .....	3,16 ha
Lasy wodochronne .....	4125,30 ha
Lasy wodochronne (Lasy stanowiące cenne fragmenty rodzimej przyrody) .....	163,61 ha
Lasy wodochronne (Lasy znajdujące się na stałych powierzchniach badawczych i doświadczalnych) .....	6,56 ha
Lasy wodochronne (Lasy stanowiące drzewostany nasienne wyłączone z użytkowania rębego) .....	5,07 ha
Lasy wodochronne (Lasy mające szczególne znaczenie dla obronności i bezpieczeństwa państwa) .....	40,60 ha
Lasy stanowiące cenne fragmenty rodzimej przyrody.....	157,43 ha
Lasy stanowiące cenne fragmenty rodzimej przyrody (Lasy mające szczególne znaczenie dla obronności i bezpieczeństwa państwa).....	28,44 ha
Lasy stanowiące drzewostany nasienne wyłączone z użytkowania rębego .....	29,05 ha
Lasy znajdujące się na stałych powierzchniach badawczych i doświadczalnych.....	253,28 ha
Lasy mające szczególne znaczenie dla obronności i bezpieczeństwa państwa .....	51,94 ha

NADLEŚNICZY  
Nadleśnictwa Zaporowo

Stanisław Warpechowski

Załączniki:

1. Wykaz lasów wnioskowanych do uznania za ochronne w Nadleśnictwie Zaporowo.
2. Kopia mapy przeglądowej projektowanych lasów ochronnych

**WYKAZ LASÓW WNIOSKOWANYCH O UZNANIE ZA OCHRONNE**

Wiodąca kategoria ochronności (inne kategorie)	Oddziały i pododdziały	Powierzchnia [ha]
1	2	3
<b>Lasy glebochronne</b>	82c, 82h, 82i, 84b, 84f, 85b, 85d, 103a, 103b, 103c, 104a, 104b, 104c, 104d, 104f, 104g, 104h, 104i, 104j, 104k, 104l, 104p, 108a, 108b, 108d, 108f, 109a, 109c, 109d, 110a, 110d, 110f, 110i, 110k, 111c, 111d, 111f, 111g, 111h, 111i, 111j, 111k, 112a, 112b, 112c, 112d, 112f, 112g, 112h, 112i, 112j, 112k, 112l, 113a, 113b, 113c, 113d, 113f, 113g, 114a, 114b, 114c, 114d, 114f, 114g, 115a, 115c, 115f, 115j, 115l, 115m, 115n, 115o, 116a, 116b, 116f, 116j, 116l, 116m, 117b, 117c, 117d, 117f, 117g, 117h, 117i, 117j, 123f, 123g, 123h, 123j, 123l, 124a, 124b, 124c, 124d, 124g, 124h, 124i, 124j, 124n, 125c, 125d, 125j, 125k, 126a, 126b, 127a, 127b, 132b, 132d, 132h, 133a, 146g, 146j, 146k, 158a, 158c, 159b, 160a, 174d, 174h, 175b, 190a, 190b, 190f, 191i, 196a, 196i, 196k, 196l, 196m, 196n, 196o, 196p, 196r, 196s, 198a, 198b, 198d, 198f, 198g, 198m, 201a, 201c, 201g, 201h, 201i, 201j, 231a, 231b, 232a, 232c, 232h, 232i, 232l, 232n, 232o, 232p, 232r, 232t, 232x, 232y, 232ax 232cx 232dx 233a, 233b, 233c, 233g, 233h, 233j, 233k, 233l, 233m, 233n, 233o, 233p, 233r, 233t, 233w, 234a, 234b, 234g, 234h, 234i, 234j, 234l, 234m, 234o, 234p, 234r, 235a, 235b, 235c, 235f, 235g, 235i, 235l, 235n, 235p, 235t, 235y, 235z, 238a, 238b, 241a, 241b, 241c, 241i, 241j, 241k, 244a, 244f, 244h, 244k, 248i, 249b, 250h, 257i, 258f, 258n, 281a, 282a, 282b, 282c, 282d, 282g, 286a, 286f, 287a, 287d, 287i, 288a, 288b, 288c, 288f, 288g, 288h, 288i, 288j, 290a, 290b, 290f, 290h, 290l, 290m, 290n, 290o, 294c, 296a, 296b, 296d, 297a, 297b, 297c, 297f, 297j, 297k, 319f, 320a, 320g, 322a, 324d, 328w, 328x, 354c, 560a, 560b, 560k, 560l, 569c, 569g, 569k, 569m, 569n, 573d, 573f, 577d, 577f, 577g, 577h, 578a, 578b, 578c, 578d, 578f, 578g, 578i, 578k, 578l, 578o, 584a, 584b, 585b, 590c, 590f, 590g, 590h, 590k, 591a, 591b, 593g, 593h, 598b, 599a, 599g, 609a, 609b, 609f, 609g, 610a, 610c, 610d, 610f, 610h, 616f, 617a, 617c, 617d, 617f, 617h, 617i, 617k, 617l, 617m, 624a, 624c, 624g, 624h, 624i, 624j, 625a, 625b, 625c, 625d, 625f, 625g, 625i, 625j, 625n, 627a, 627b, 638w, 641d, 641i, 641j, 642a, 642f, 643a, 643f, 644b, 644c, 644h, 645a, 645f, 645h, 645k, 645l, 648g, 650l, 654a, 669a, 683h, 683i, 683j,	983,02
<b>Lasy glebochronne</b>  (Lasy wodochronne)	125a, 290i, 318l, 624b,	9,60

Wiodąca kategoria ochronności (inne kategorie)	Oddziały i pododdziały	Powierzchnia [ha]
1	2	3
<b>Lasy glebochronne</b>  (Lasy stanowiące cenne fragmenty rodzimej przyrody)	317d, 317f, 317i, 318b, 318d, 318i, 318k, 318n, 318r, 319j, 319l, 319m, 320b, 320c, 320i, 320l, 322c, 322f, 324a, 324c, 324f, 325b, 325c, 325d, 325f, 325g, 326c, 326g, 326h, 326r, 328g, 328h, 328i, 328j, 328o, 328r, 329a, 329b, 329c, 329d, 329f, 329g, 370c, 370f, 370g, 370h, 370i, 386a, 386b	121,50
<b>Lasy glebochronne</b>  (Lasy znajdujące się na stałych powierzchniach badawczych i doświadczalnych)	527g,	2,27
<b>Lasy glebochronne</b>  (Lasy stanowiące cenne fragmenty rodzimej przyrody oraz lasy mające szczególne znaczenie dla obronności i bezpieczeństwa państwa)	330j, 331a,	3,16
<b>Lasy wodochronne</b>	1f, 1g, 2b, 2g, 2j, 2k, 2m, 3b, 3c, 3g, 3l, 4d, 4g, 4h, 4i, 4n, 5b, 6d, 7a, 7b, 7c, 7d, 7f, 7g, 7l, 7m, 7n, 8d, 8g, 8k, 9a, 9g, 10a, 10b, 10d, 10f, 10h, 10i, 10j, 10k, 10m, 10n, 10o, 10p, 10s, 11b, 11d, 11f, 11g, 11i, 11j, 12a, 12b, 12f, 12g, 12k, 13g, 13h, 13k, 13l, 13m, 14i, 15b, 15g, 15h, 15i, 15j, 16a, 16b, 16d, 16i, 16j, 17a, 17f, 17h, 17i, 17j, 17k, 17o, 17s, 18a, 18b, 18c, 18d, 19a, 20b, 20d, 20f, 20g, 20h, 20i, 20j, 20k, 20l, 21a, 21b, 21h, 21i, 21j, 22a, 22c, 22g, 23a, 24c, 24d, 24g, 24i, 24j, 24k, 25c, 25d, 25g, 25h, 25i, 25j, 25l, 25m, 26a, 26d, 26f, 26h, 26j, 27a, 27b, 27d, 27f, 27h, 27i, 27j, 27l, 27m, 27n, 28a, 28c, 28d, 28g, 28i, 28j, 28l, 28n, 28s, 29a, 29c, 29d, 29j, 30j, 31a, 31k, 32j, 32k, 33j, 33n, 33o, 33r, 34a, 34b, 34d, 34f, 34i, 34l, 34m, 35f, 35g, 36b, 36c, 36d, 36i, 36k, 36n, 36o, 36p, 36s, 36t, 36w, 37b, 37d, 37f, 37h, 38b, 38h, 39d, 39f, 39g, 39l, 39m, 39n, 40a, 40d, 40g, 40m, 40n, 43a, 43d, 43i, 44c, 44g, 44j, 44m, 45c, 45d, 45i, 45l, 45o, 45p, 46d, 46g, 46m, 47a, 47b, 47c, 47g, 47h, 48a, 48h, 48j, 49d, 49i, 50f, 50m, 50n, 51b, 52b, 54b, 54c, 54d, 54g, 54h, 54i, 54j, 54k, 54l, 54m, 54n, 55a, 55b, 55d, 55f, 55h, 55i, 56a, 56b, 56c, 56d, 56g, 56h, 57a, 57c, 57g, 57h, 58b, 58j, 59a, 59c, 59h, 59j, 60b, 60f, 60g, 61a, 61b, 61c, 61d, 61f, 62c, 62d, 62m, 62p, 63d, 63h, 64a, 64b, 64c, 64d, 64i, 64j, 64k, 64l, 64m, 64n, 67n, 67o, 68d, 69a, 69ax 70b, 71a, 71l, 72a, 72b, 72f, 72i,	4125,30

Wiodąca kategoria ochronności (inne kategorie)	Oddziały i pododdziały	Powierzchnia [ha]
1	2	3
	72j, 72l, 72o, 72p, 73a, 74a, 74b, 74j, 74m, 74p, 74r, 75a, 75d, 75f, 75g, 75h, 75j, 75l, 75m, 75p, 75r, 77a, 77c, 77d, 77f, 78f, 79b, 79c, 79g, 79i, 79j, 79k, 79l, 80b, 81i, 81j, 81p, 82d, 83d, 83k, 83l, 84l, 84m, 85a, 85c, 85g, 85h, 85j, 86g, 86h, 87a, 88a, 89a, 89b, 89d, 89f, 89g, 89i, 90c, 90d, 90f, 91a, 91b, 91c, 91d, 91f, 91h, 91j, 92a, 92b, 92c, 92j, 93a, 93b, 93d, 93f, 93i, 94h, 95i, 95j, 95l, 96b, 96h, 96l, 96m, 97j, 98a, 98b, 98h, 99a, 99i, 100d, 100f, 101b, 101f, 102a, 102b, 102c, 102g, 102i, 102j, 105f, 105k, 106b, 106f, 107a, 107c, 107d, 107h, 108c, 109b, 110j, 110l, 110m, 110r, 110w, 114h, 114i, 115b, 115d, 115h, 115i, 115k, 115p, 116c, 116d, 116g, 116h, 116i, 116k, 118g, 118h, 118i, 118j, 118p, 118r, 119a, 119b, 119c, 119d, 119f, 119g, 119h, 119i, 120a, 121f, 122a, 122c, 122l, 122m, 122p, 123c, 123d, 123k, 123m, 123n, 124f, 124k, 124l, 124m, 125b, 125f, 125g, 128a, 128f, 128j, 129a, 129b, 129d, 129f, 129g, 129h, 130a, 130b, 130c, 130d, 130f, 130g, 130h, 130k, 131a, 131f, 131g, 131h, 131i, 131j, 131k, 131l, 131m, 131n, 131o, 131p, 131r, 131s, 131t, 131w, 132c, 132f, 132g, 133d, 133f, 134h, 134i, 134j, 134k, 140b, 140c, 140g, 140i, 140j, 140k, 140l, 140m, 141b, 143a, 143b, 145a, 145b, 145o, 146a, 146b, 146f, 146h, 146i, 146l, 147a, 147d, 149g, 150h, 150i, 151f, 151g, 151h, 152i, 153l, 153n, 153o, 153p, 154d, 156a, 156b, 156h, 157b, 157f, 158b, 159a, 159c, 159g, 159h, 160b, 160g, 161c, 163b, 163c, 163f, 163g, 163h, 164a, 164b, 164d, 164g, 164h, 165a, 165b, 165f, 165g, 165h, 165i, 166k, 167c, 167f, 168a, 169a, 169b, 169c, 171f, 171g, 172a, 172b, 172f, 172g, 174b, 175a, 175f, 175h, 176c, 176j, 178d, 178g, 179d, 180b, 180c, 180d, 181a, 181b, 181c, 183c, 184f, 185a, 185i, 185m, 186l, 187d, 188d, 188f, 190i, 190j, 192c, 193a, 193d, 193f, 193g, 196b, 196g, 196j, 197a, 197b, 197c, 197d, 197f, 197h, 197i, 197j, 197k, 197l, 198c, 198h, 198j, 198l, 198n, 199b, 199c, 199i, 199m, 200a, 200b, 200f, 200i, 201b, 202i, 202j, 203b, 203c, 203d, 203f, 204a, 204b, 204c, 205d, 205h, 208a, 208d, 208f, 208h, 208i, 208j, 208k, 208l, 208m, 208o, 209b, 209j, 209n, 210g, 210l, 210m, 211a, 211b, 211l, 211n, 212f, 212h, 213d, 213f, 214f, 214h, 214i, 214j, 215a, 215b, 215l, 218c, 219a, 219b, 219c, 220a, 220b, 220c, 220d, 220f, 220g, 220h, 220i, 221a, 221b, 221c, 221d, 221f, 222b, 222c, 222d, 223a, 223c, 223d, 223f, 223g, 223h, 223j, 223n, 223s, 223t, 224b, 224d, 224f, 224g, 225a, 225b, 225c, 225d, 225f, 225g, 226d, 226g, 226h, 226j, 226k, 226n, 226r, 227f, 227j, 227l, 228a, 228d, 229m, 229n, 230d, 230o, 232b, 232s, 232w, 232z, 233d, 233f, 233i, 233s, 233x, 234c, 234d, 234f, 234k, 234n, 235h, 235j, 235m, 235o, 235r, 235s, 235w, 235x, 236c, 236f, 236g, 236h, 236i, 236j, 236k, 236l, 236n, 238c, 238d, 238j, 238m, 239b, 240a, 240b, 240c, 241l, 241m, 241p, 242d, 242n, 243i, 243j, 245g, 245h, 246f, 246k, 246m, 246n, 247f, 247h, 247i, 247k, 247l, 247m, 247n, 247o, 247r, 248j, 248l, 248m, 249a, 249c, 249d, 249h, 250a, 250f, 250g, 250l, 251b, 252b, 253c, 254b, 254g, 254h, 254l, 254o, 256k, 256fx, 257a, 257b, 257f, 257h, 257k, 258c, 258d, 258h, 258i, 258l, 258m, 258p, 258r, 258s, 259b, 259f, 260b, 260r, 261c, 261g, 261h, 261i, 262b, 262d, 262h, 262i, 263c, 263g, 264a, 264b, 264c, 264f, 264g, 264o, 264p, 265d, 269g, 269l, 269m, 269n, 269o, 270b, 270c, 270d, 270f, 270g, 270i, 270j, 270k, 270l, 270o, 270p, 270s, 270w, 271a, 271b, 271d, 271f, 271j, 271k, 271l, 271o, 271p, 272f, 272j, 274d, 274l, 274m, 274n, 274o, 274s, 274t, 274bx, 274cx, 274dx, 274fx, 274kx, 276c, 276f, 276h, 277b, 277f, 278d, 278f, 278h, 278i, 280b, 280i, 280j, 280k, 281c, 281h, 281i, 284a, 287b, 287c, 288d, 288l, 289g, 289h,	

Wiodąca kategoria ochronności (inne kategorie)	Oddziały i pododdziały	Powierzchnia [ha]
1	2	3
	289i, 289j, 290p, 292a, 292b, 292c, 292d, 292f, 292g, 292h, 292i, 294b, 295a, 295c, 296g, 298a, 300a, 300b, 300g, 300h, 300i, 300k, 300n, 300r, 301a, 301b, 301c, 301f, 301h, 301k, 301l, 301m, 301n, 302n, 302o, 302p, 302r, 302s, 303a, 303c, 303i, 303j, 303k, 304f, 305c, 305f, 306b, 306c, 306d, 307b, 307d, 307h, 308a, 308f, 308g, 308h, 308i, 308j, 309c, 309f, 310a, 310b, 310c, 311a, 311c, 311d, 311f, 311g, 311h, 311k, 312g, 312l, 313a, 313b, 313d, 314b, 314n, 315i, 315n, 319a, 319b, 319c, 319d, 319k, 320r, 321o, 321p, 321r, 325k, 326o, 332c, 333a, 333b, 333h, 333p, 336l, 339a, 339b, 339c, 339d, 339h, 339k, 339l, 339r, 345j, 355c, 368d, 376k, 376l, 376m, 383b, 383d, 383f, 383g, 383h, 383i, 383j, 384b, 384d, 384g, 384h, 388d, 390h, 391b, 391d, 392b, 392c, 392d, 392f, 393a, 393b, 393c, 393d, 393f, 393g, 393h, 393i, 393j, 394c, 394f, 396j, 397b, 400b, 400d, 401a, 401b, 401c, 401d, 401f, 401g, 401h, 401i, 401j, 401k, 402g, 403a, 403b, 403c, 403d, 403f, 403g, 403h, 403i, 403j, 403k, 403l, 403m, 404a, 404c, 404d, 404k, 404l, 406c, 406g, 407a, 407b, 407c, 407d, 407f, 408a, 408b, 408c, 408d, 408f, 408g, 408h, 408i, 408j, 408k, 409a, 409b, 409c, 409d, 409f, 409g, 410a, 410b, 410c, 410f, 411a, 411b, 411f, 411g, 412a, 412b, 412c, 412g, 412h, 412k, 413b, 413c, 413f, 413h, 414a, 414b, 414c, 414f, 414i, 415a, 415b, 415c, 415d, 415f, 415g, 415h, 415i, 416a, 416b, 416d, 416f, 416g, 416h, 416i, 417b, 417c, 417d, 417f, 417g, 417h, 417i, 417j, 417k, 418c, 418f, 418g, 418h, 418i, 419a, 419b, 419g, 419j, 420a, 420b, 420c, 420d, 420f, 420i, 420j, 421a, 421b, 421f, 421g, 421h, 421k, 421l, 422c, 422g, 422h, 422j, 422k, 422l, 423d, 424a, 424b, 424c, 424d, 424f, 424g, 424h, 424i, 425h, 426a, 426b, 426f, 426i, 426j, 427b, 427c, 428a, 428b, 428c, 428d, 428f, 428g, 428h, 429a, 429b, 429c, 429d, 429f, 429g, 429h, 429k, 429m, 429n, 429o, 429p, 429r, 429s, 429t, 429y, 430b, 430c, 430d, 430g, 430h, 430i, 431c, 431h, 432b, 432c, 432k, 434b, 434d, 434f, 435a, 435b, 435c, 436j, 436k, 436l, 436o, 436p, 437b, 437c, 437d, 438a, 438c, 438d, 438g, 439a, 439g, 439k, 439l, 440a, 440b, 440c, 440f, 440g, 440h, 440i, 440j, 441a, 441c, 441d, 441f, 441h, 441i, 442a, 442b, 442c, 442d, 442f, 442g, 443a, 443b, 444c, 444i, 445d, 446a, 446l, 446n, 446p, 447a, 447d, 447h, 447j, 447k, 447n, 448a, 448d, 448k, 448l, 448m, 448n, 449g, 449j, 449k, 450a, 450i, 451c, 451d, 451g, 451j, 451k, 452j, 452k, 453a, 453b, 453i, 454b, 455c, 455d, 456d, 456h, 458a, 458d, 458f, 458g, 471d, 471g, 472a, 472b, 472f, 472g, 472h, 472i, 472j, 472k, 472l, 472m, 472n, 472o, 472r, 473a, 473b, 473c, 473d, 473f, 473g, 473h, 473i, 473j, 473k, 473l, 473m, 473n, 473o, 473p, 474b, 474d, 474f, 475c, 476a, 476b, 476c, 476m, 476p, 476r, 477a, 477b, 477c, 477d, 477f, 478c, 478d, 478f, 478g, 478h, 478j, 478m, 478n, 478r, 478t, 479a, 479o, 479p, 480f, 480g, 481a, 481c, 481d, 481g, 482a, 482b, 482c, 483d, 483f, 484d, 486a, 486b, 486g, 486h, 487a, 487b, 487c, 487d, 487f, 487g, 488a, 488b, 488c, 488f, 488g, 489a, 489d, 489f, 490a, 491a, 491b, 491c, 491j, 493d, 494f, 494h, 494i, 495a, 495g, 497c, 497i, 498g, 499a, 499h, 500a, 501i, 501j, 502h, 504b, 504d, 504f, 506a, 506b, 506f, 506h, 506i, 506k, 507a, 507b, 507c, 507d, 507f, 507g, 508a, 509a, 509c, 517g, 517h, 520a, 522a, 523a, 533b, 533k, 538a, 538b, 538c, 538d, 538g, 540b, 540f, 541b, 541c, 542b, 542d, 542f, 542h, 543d, 544c, 544f, 545b, 545g, 545i, 545l, 549d, 550m, 560c, 560j, 562b, 568f, 568p, 568r, 572a, 572b, 572i, 572j, 573a, 573b, 575c, 575g, 575h, 575m, 576b, 578h, 578j, 578m, 578n, 578p, 580f, 581g, 581k, 581o, 584f, 584h, 584i, 585a, 587b, 587i, 588a, 589c, 595c, 596c,	



Wiodąca kategoria ochronności (inne kategorie)	Oddziały i pododdziały	Powierzchnia [ha]
1	2	3
	597g, 597j, 597o, 598d, 598f, 598g, 598h, 598i, 598j, 598l, 598m, 598r, 598t, 600f, 601a, 601b, 601j, 602c, 603b, 603j, 604c, 604g, 604i, 604k, 605d, 605h, 606b, 606c, 606d, 606f, 606g, 606h, 606i, 607d, 607f, 607h, 607i, 609c, 610g, 611m, 611n, 611s, 615b, 615c, 615f, 615g, 615k, 615l, 615m, 615n, 615o, 616d, 618b, 618c, 618d, 618f, 618g, 618h, 618i, 618j, 618k, 618l, 618m, 618n, 618o, 618p, 618r, 619a, 619c, 619d, 619g, 620h, 620n, 622a, 623b, 623c, 623d, 624d, 625h, 625k, 625l, 625m, 626a, 626b, 626c, 628a, 628b, 628c, 628d, 628f, 629j, 629k, 632a, 632g, 633a, 633f, 634f, 634g, 635b, 636h, 637d, 638k, 638x, 639l, 640d, 640l, 640m, 640p, 640w, 640ax 641b, 641h, 642c, 645b, 645i, 645m, 646i, 646j, 646k, 646m, 646n, 646o, 647b, 647g, 647h, 647i, 647j, 648c, 648h, 648i, 648j, 648k, 648m, 649b, 649g, 650d, 650f, 650g, 650h, 650i, 650j, 650m, 651a, 651d, 651f, 651g, 651j, 651s, 653d, 653f, 653g, 654b, 654i, 654n, 654o, 655b, 655f, 655h, 656b, 656c, 656d, 656f, 656g, 656i, 656k, 656l, 656o, 656p, 656r, 657b, 657c, 657p, 657t, 658a, 658c, 658d, 658f, 658g, 658h, 658j, 658k, 658l, 659b, 659f, 659g, 659h, 659i, 659j, 659k, 659l, 660b, 660c, 660d, 660f, 660g, 660h, 660i, 660k, 660l, 660m, 661a, 661b, 661c, 661f, 661g, 661h, 661l, 661m, 661o, 662a, 662f, 662h, 663b, 664c, 664d, 664g, 664j, 665a, 665b, 665c, 665f, 665g, 666a, 666b, 666c, 666g, 666k, 667a, 667b, 667c, 668g, 668h, 668j, 668k, 668o, 670n, 671a, 673d, 673i, 674o, 674p, 675j, 678f, 678g, 678l, 680d, 680k, 681b, 681d, 681h, 682f, 682h, 682j, 682n,	
<b>Lasy wodochronne</b> (Lasy stanowiące cenne fragmenty rodzimej przyrody)	66c, 67g, 68g, 69l, 69m, 69r, 69s, 69t, 69x, 69z, 207a, 207m, 207p, 223i, 317b, 317g, 317h, 317m, 317n, 317t, 317y, 318c, 318f, 318g, 318o, 320f, 320j, 320k, 322h, 324b, 328l, 328m, 328n, 335g, 370j, 370k, 386c, 386d, 552a, 552b, 552c, 552d, 552f, 552g, 552h, 553a, 553b, 553c, 553d, 553i, 555b, 555c, 555g, 556a, 556g, 558a, 558b, 559a, 559h, 560m, 560n,	163,61
<b>Lasy wodochronne</b> (Lasy znajdujące się na stałych powierzchniach badawczych i doświadczalnych)	515h, 516f, 527a, 527h, 528f, 530f,	6,56

Wiodąca kategoria ochronności (inne kategorie)	Oddziały i pododdziały	Powierzchnia [ha]
1	2	3
<b>Lasy wodochronne</b> (lasy stanowiące drzewostany nasienne wyłączone z użytkowania rębego)	25a,	5,07
<b>Lasy wodochronne</b> (lasy mające szczególne znaczenie dla obronności i bezpieczeństwa państwa)	371a, 371b, 371c, 371d, 372c, 378a, 378g, 379b, 387a,	40,60
<b>Lasy stanowiące cenne fragmenty rodzimej przyrody</b>	206b, 206c, 206d, 207b, 207c, 207d, 207f, 207g, 207h, 207i, 207j, 207k, 207l, 207n, 207o, 209g, 212a, 317a, 317c, 318j, 320d, 322g, 323g, 326i, 326k, 327a, 327i, 328p, 329i, 330b, 330g, 330h, 331h, 332k, 332l, 334b, 334c, 334d, 335c, 335h, 335k, 336f, 336o, 336p, 336r, 336s, 336t, 336w, 337d, 337f, 337l, 559b, 559c, 559d, 559f, 559g,	157,43
<b>Lasy stanowiące cenne fragmenty rodzimej przyrody</b> (lasy mające szczególne znaczenie dla obronności i bezpieczeństwa państwa)	330d, 330f, 330i, 331b, 331c, 331d, 331f, 332f,	28,44
<b>Lasy stanowiące drzewostany nasienne wyłączone z użytkowania rębego</b>	167m, 168j, 532a, 533a, 534a,	29,05

Załącznik do uchwały Nr ...../2020  
 Rady Miejskiej w Młynarach  
 z dnia ..... 2020 roku

Wiodąca kategoria ochronności (inne kategorie)	Oddziały i pododdziały	Powierzchnia [ha]
1	2	3
<b>Lasy znajdujące się na stałych powierzchniach badawczych i doświadczalnych</b>	512a, 512b, 512c, 512d, 513a, 513b, 513c, 513d, 513f, 514a, 514b, 514c, 514d, 514f, 515a, 515b, 515c, 515d, 515f, 515g, 515i, 516a, 516b, 516c, 516d, 516g, 516h, 516i, 516j, 527b, 527c, 527d, 527f, 527i, 527j, 527k, 528a, 528b, 528c, 528d, 528g, 528h, 529a, 529b, 529c, 529d, 529f, 529g, 529h, 530a, 530b, 530c, 530d, 530g, 530h, 530i, 531a, 531b, 531c, 531d, 531f, 531g, 531h,	253,28
<b>Lasy mające szczególne znaczenie dla obronności i bezpieczeństwa państwa</b>	372j, 372k, 378b, 378c, 378d, 378f, 378h, 378i, 379a, 379c, 379d, 380d, 380f, 380g, 380h, 387b, 387c,	51,94
<b>RAZEM NADLEŚNICTWO ZAPOROWO</b>		<b>5980,83</b>

## **UZASADNIENIE**

Zgodnie z art. 16 ust. 1 ustawy o lasach Minister właściwy do spraw środowiska, w drodze decyzji, uznaje las za ochronny, na wniosek Dyrektora Generalnego, zaopiniowany przez radę gminy – w odniesieniu do lasów stanowiących własność Skarbu Państwa.

Wnioskowane obszary lasów do uznania za lasy ochronne spełniają rolę wodochronną, glebochronną oraz stanowią cenne fragmenty rodzimej przyrody, drzewostan nasienny wyłączony z użytkowania rębego oraz znajdują się na stałych powierzchniach badawczych i doświadczalnych oraz mają szczególne znaczenie dla obronności i bezpieczeństwa państwa.

Ponieważ wnioskowane lasy i grunty spełniają przesłanki określone w art. 15 ustawy z dnia 28 września 1991 roku o lasach (t.j. Dz.U. z 2020 roku, poz. 3) oraz § 1 rozporządzenie Ministra Ochrony Środowiska, Zasobów Naturalnych i Leśnictwa z dnia 25 sierpnia 1992 roku w sprawie szczegółowych zasad i trybu i uznania lasów za ochronne oraz szczegółowych zasad prowadzenia w nich gospodarki leśnej (Dz.U. Nr 67, poz. 337), wniosek Nadleśnictwa Zaporowo opiniuje się pozytywnie.