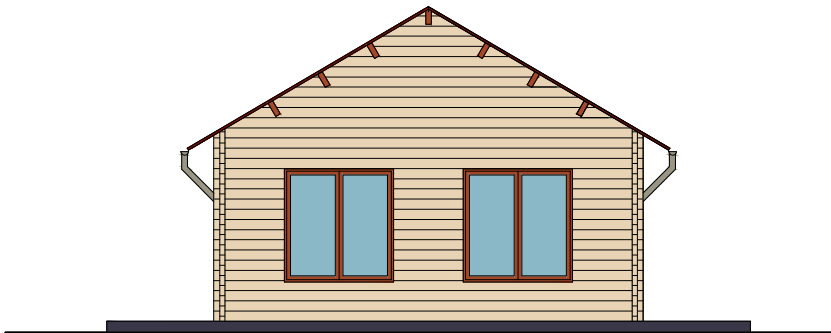


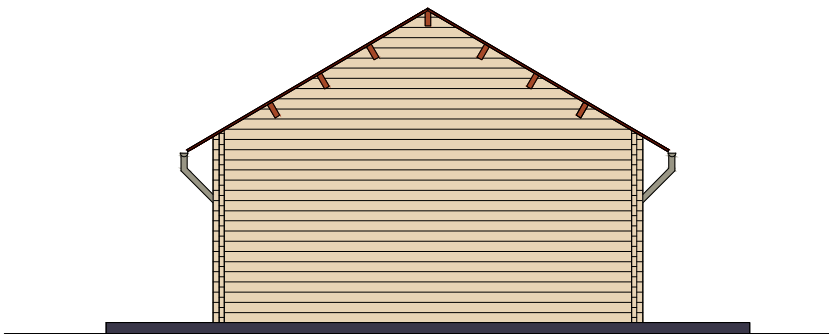
ELEWACJA PÓŁNOCNO–ZACHODNIA



ELEWACJA POŁUDNIOWO–ZACHODNIA



ELEWACJA PÓŁNOCNO–WSCHODNIA



ELEWACJA POŁUDNIOWA–WSCHODNIA



KOLORYSTYKA:



ŚCIANY, DĄB BARDOLING HI145



STOLARKA, KOLOR DĄB LANCELOT R20027



DACH, KOLOR CIEMNO–CZERWONEJ DACHÓWKI

"ArchCom" arch. Aneta Weichhaus e-mail: ArchCom@elblag.com.pl82–300 Elbląg, ul. Grunwaldzka 2 bud. B3/C tel. 507–127–726		
ADRES INWESTYCJI: MŁYNARY DZ. 154/2 GMINA: MŁYNARY, POWIAT ELBLĄSKI, WOJ. WARMIŃSKO–MAZURSKIE OB.4.0004 MŁYNARY, UL. WARSZAWSKA 1 SZKOŁA PODSTAWOWA IM. STEFANA ŻEROMSKIEGO ADRES: 14–420 MŁYNARY, UL. WARSZAWSKA 1		
INWESTOR: GMINA MŁYNARY, UL. DWORCOWA 29, 14–420 MŁYNARY NIP 578–31–09–418		
RODZAJ OPAC.: PROJEKT BUDOWLANY BUDYNKU SZKOLNEJ BAZY DO ZAJĘĆ TERENOWYCH W SZKOLE PODSTAWOWEJ IM. S. ŻEROMSKIEGO W MŁYNARACH		
branża: architektura	data: XII.2019r.	Skala: 1:100
Nazwa rys.: KOLORYSTYKA		rys. A-6
Autor opracowania:	mgr inż. arch. Aneta Weichhaus upr. nr 104/01/OL	